

FERRACEROS

ACEROS ESPECIALES, ESTRUCTURALES Y SERVICIOS.



Cuenta con nosotros

¿Quiénes somos?

Somos una empresa colombiana, con sede principal, en el Municipio de Sabaneta–Antioquia y presencia comercial en todo el país. Nos caracterizamos por tener amplia trayectoria en el mercado del acero, desde el 2005 estamos creando historia.

Somos una compañía Importadora, comercializadora y transformadora de aceros especiales, estructurales y materiales no ferrosos, además fabricamos piezas especiales.

Contamos con una alta gama de inventarios en diversas calidades y medidas, procedentes de las principales siderúrgicas y extrusoras del mundo.

Servicios

- Asesoría técnica.
- Corte de barras y láminas (láser, plasma y oxicorte).
- Proceso de transformación (doblado, cizalla, rolado de láminas y vigas).
- Conformado y maquinado de piezas.



Fabricamos

- Piezas para transporte.
- Piezas para plantas de agregados y minerales.
- Arcos para túneles.
- Canastilla pasa juntas.
- Pernos helicoidales, Torones y tuercas para el control de taludes.



Productos

Aceros Especiales

Lámina antidesgaste

Es un acero de alto límite elástico y resistente al desgaste por impacto o deslizamiento. Su uso en el sector minero ayuda a aumentar la vida útil de la maquinaria.

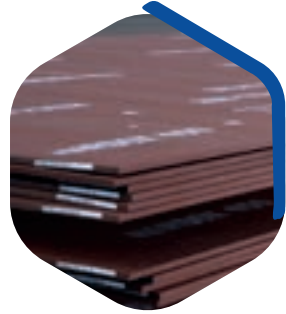
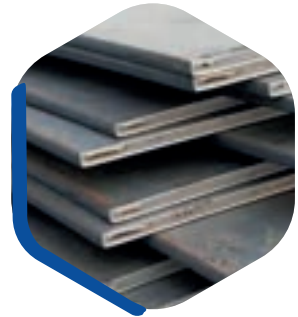


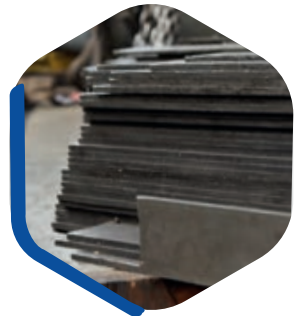
Lámina 1045

Acero con excelente forjabilidad, nivel medio de resistencia, permite ser cortado y mecanizado.



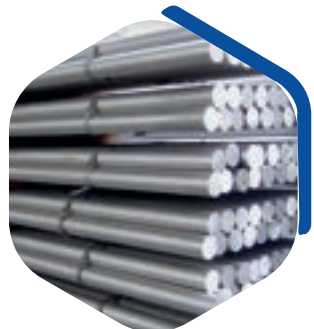
Platinas Calibradas

Acero bajo carbono calibrado para pistas y otras aplicaciones.



Eje bajo carbono

Acero con bajo contenido en carbono, material maleable y con resistencia al impacto. Usado en fabricación de autopartes, maquinaria, construcción de estructuras metálicas, su versatilidad es una característica principal.



Eje 1045

Estos aceros contienen aproximadamente 0.45 % de carbono, se utilizan comúnmente en aplicaciones de alta resistencia y tenacidad.

Eje 12L14

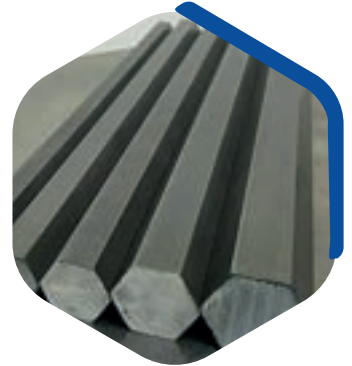
Es un acero de bajo carbono con adiciones de plomo que mejora la maquinabilidad y reduce la fricción en herramientas de corte. Se utiliza en la fabricación de piezas de volumen con altos estándares de maquinabilidad, tolerancias precisas y acabado fino.

Barras perforadas

Es un acero al carbono con agujeros redondos, resistente, fácil de soldar y trabajar con máquinas. Altamente personalizable, variedad de opciones disponibles para ahorrar tiempo y dinero en fabricación de piezas con agujeros internos, minimizando desperdicio de material.

Barra Inoxidable 304 y 420

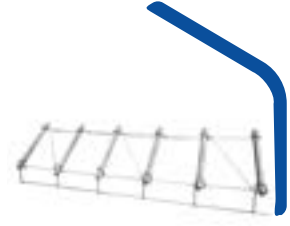
Son muy populares en diferentes industrias porque son muy resistentes a la corrosión, duraderas y versátiles.



Aceros Estructurales

Canastilla

Estructura a base de barra lisa y corrugada que permite la correcta sujeción en las losas de concreto.



Barras corrugadas

Son barras de acero que presentan un patrón de corrugaciones en su superficie; estas proporcionan una mejor adherencia entre el acero y el hormigón en aplicaciones de construcción de estructuras de concreto.



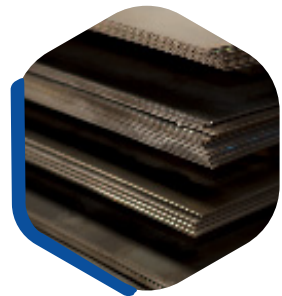
Barras lisas

Sus usos incluyen estructuras metálicas como rejas, cercos, elementos de máquinas, ejes, barras de transferencia, entre otros.



Láminas lisas A36-A572 Lámina Alfajor A36

Material plano de mediana resistencia, con aplicaciones industriales y estructurales, permite ser soldable, maleable y de fácil mecanizado.



Platinas A36

Se usa en la industria de carrocerías, estructuras, ornamentación, rejas, puertas y otros. En largos de 6 metros.



Canales en C

Usos más comunes: industria metalmecánica, fabricación de puertas industriales, carrocerías, estructuras metálicas en general, construcción metálica.

Vigas (A572)

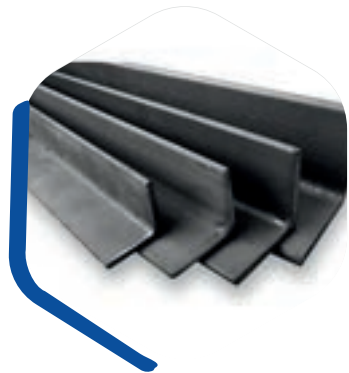
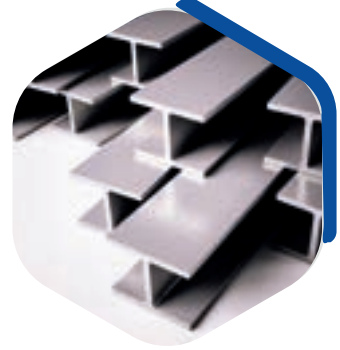
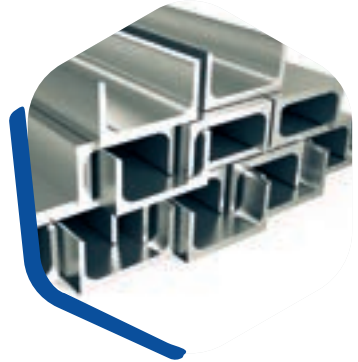
Las vigas son elementos estructurales muy resistentes que conforman el esqueleto de las edificaciones arquitectónicas, para dar soporte a los techos y asegurar la estructura.

Ángulos

Acero laminados en caliente con sección transversal en forma de L de lados iguales. Por su durabilidad, acabado liso y uniforme, economía, resistencia, fácil soldabilidad y galvanizado.

Tubos o perfiles metálicos.

Se clasifican por tipo de material: estructural, cerramiento negro y galvanizado e inoxidable, y sus funciones son la formación de estructuras metálicas.



Otros productos



Arcos para túnel

El uso de arcos metálicos como sostenimiento es versátil y resistente a la compresión y tracción, siendo útil en terrenos con tendencia al colapso debido a la convergencia del terreno.



Pasadores









Barras de acero lisas colocadas en la junta transversal para transferir cargas, sin restringir el movimiento longitudinal de las losas.



Pernos de sujeción y anclaje

Es un ancla para suelo o roca que se emplea para estabilizar y soportar estructuras de tierra naturales o artificiales.

Tabla de aceros

| MATERIAL | GRADO | PERFIL |
|--------------------------------|---|---|
| Acero al carbono | 1010 a 1045 |  |
| Acero de fácil mecanización | 12L14 |  |
| Aceros bonificados y torneados | 4130 4140 4340 |  |
| Aceros inoxidables | 304 420 |  |
| Barras perforadas | 1518 ST-52 |  |
| Láminas | HR { A36, 1045, A572 } Antidesgaste 450 HB { Marcas Hardox, Raex, Citi } Alto límite elástico { S690 QL, S890 QL, Strenx 700-900 } Alfajor { A36 } |  |
| Cobre | C11000 C12200 C26000 C36000 C38500 |  |
| Aceros estructurales | Canales Vigas Platinas Angulos Barra lisa Barra corrugada |  |



Sabaneta - Antioquia
Carrera 49 # 81 sur 30

@ferraceros

